

Presentación del informe: El diagnóstico in vitro hoy

El Diagnóstico In Vitro es la técnica complementaria más utilizada y significativa en el proceso asistencial

- **El IVD concentra alta tecnología, mayor rapidez y fiabilidad y representa menos del 4 % del coste hospitalario**
- **El IVD es clave en el desarrollo e implantación de la medicina personalizada, la prevención y la predicción**
- **Las tecnologías de diagnóstico in vitro lideran la investigación en patentes y suponen el 0,8% del gasto total en Tecnología Sanitaria**
- **Fenin aboga por la construcción de un marco en la sanidad española que consolide el nivel de innovación de las técnicas en IVD**

Madrid, 26 de febrero de 2018.- El Diagnóstico *In Vitro* (IVD) tiene cada vez un mayor peso en las decisiones clínicas y contribuye directamente a la medicina basada en la evidencia. Así se pone de manifiesto en el informe [“El Diagnóstico In Vitro hoy. Un cambio de paradigma en la calidad de vida y el proceso de atención a los pacientes”](#), elaborado por Fenin con la colaboración de Antares Consulting y, que ha sido presentado hoy en el Auditorio de ESADE en Madrid.

El diagnóstico, el tratamiento y el seguimiento terapéutico de muchas patologías es fundamental en un alto porcentaje en los resultados que aporta el IVD. Tanto es así, que hasta un 70% de las decisiones clínicas actuales dependen de este tipo de tecnologías. En concreto, la oncología, las patologías cardiovasculares y las enfermedades infecciosas son las disciplinas que más se benefician del desarrollo de innovaciones. La automatización y estandarización de los procesos les confiere una alta disponibilidad, fiabilidad, y una gran capacidad de producción: 60 millones de solicitudes y más 600 millones de pruebas. “El IVD es una técnica altamente coste-efectiva, con una indudable aportación de valor a un número mayor de procesos, de forma rápida, con más fiabilidad, y menores costes”, ha asegurado Carlos Sisternas, coordinador del Sector de Diagnóstico In Vitro de Fenin.

En el contexto del gasto sanitario, el Diagnóstico In Vitro representa un 0,8% del total de gasto en Tecnología Sanitaria, que supone el 7,3% del gasto total en salud, según los datos de MedTech Europe. Este tipo de tecnología lidera la investigación en patentes y supone menos del 4% del coste hospitalario.

“En cuanto al mercado de IVD a nivel Europeo, España ocupa el cuarto puesto. La inversión per cápita en IVD en España es inferior a la media europea, y se ha reducido en los últimos años. En 2015, la facturación de estas tecnologías alcanzó los 982 millones de euros, lo que supone 21 euros de gasto por habitante y año”, ha explicado el coordinador del Sector de Diagnóstico In Vitro de Fenin, quien también ha afirmado que

entre las conclusiones del documento se indica que “la inversión en diagnóstico y prevención no será sostenible en el tiempo si la relación se basa exclusivamente en el precio y muy poco en el valor aportado”.

Joan Barrubés, socio director de Antares Consulting ha sido el encargado de presentar el informe, “desde el punto de vista del coste, el IVD es económicamente muy accesible, tanto por su competitividad en costes de producción, como por no necesitar de grandes inversiones iniciales en equipamiento. La mayoría de los equipos son cedidos mediante la contratación de los reactivos lo que elimina la barrera de inversión inicial para su adquisición”.

Valor para los profesionales

El IVD es, sin duda, el proceso diagnóstico más utilizado por los profesionales con carácter habitual. “La medicina del laboratorio tiene un papel importante en la difusión en los avances en la medicina de precisión y en la evaluación clínica, ayudando a que los avances en biomedicina contribuyan a una mejor salud poblacional”. Esta técnica se emplea para la gran mayoría de pacientes y en la mayor parte de los actos asistenciales relacionados con la prevención, el diagnóstico, el tratamiento y el control de las enfermedades”, ha señalado Carlos Sisternas.

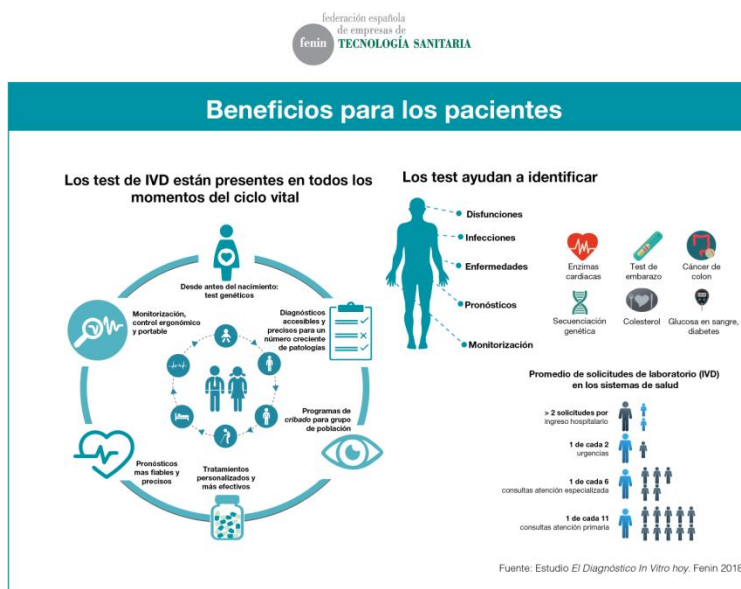


El Diagnóstico In Vitro es también cada vez más complejo tecnológicamente, pero a la vez mucho más simple en su utilización por parte de los profesionales y más seguro para los pacientes.

La innovación revierte de forma muy accesible a los usuarios finales en forma de pruebas más rápidas, más fáciles y para más aspectos de su salud. La tecnología es no invasiva y su misión principal es proporcionar información, no causando riesgo al paciente.

Beneficios para los pacientes

Esta herramienta aporta valor a los pacientes en todas las fases de su vida, tal y como matiza coordinador del Sector de Fenin “los test de Diagnóstico In Vitro nos acompañan en todos los momentos del ciclo vital. Desde antes del nacimiento está presente a través de test genéticos, además permite la monitorización y el control ergonómico portable, proporciona diagnósticos más accesibles y precisos para patologías complejas, gracias a pronósticos más exactos y fiables. También, facilita programas de cribado y tratamientos personalizados para muchas enfermedades y las innovaciones revierten de forma muy accesible a los usuarios finales.



El informe presentado hoy por Fenin y Antares Consulting también hace hincapié en la escasa valoración que la tecnología tiene en la medicina actual y su poco peso en la asistencia sanitaria, “lo que puede ocasionar que los grandes avances logrados no sean sostenibles”, ha señalado Carlos Sisternas. “Esta es la razón por la que desde la Federación Española de Empresas de Tecnología Sanitaria abogamos por la construcción de un marco que consolide este nivel de innovación y beneficios para todos”, ha concluido el coordinador del Sector de Diagnóstico In Vitro de Fenin.

Sobre Fenin

La Federación Española de Empresas de Tecnología Sanitaria representa a más de 500 empresas fabricantes y distribuidoras en España, que constituyen más del 80% del volumen total de negocio. El mercado nacional forma parte, junto a Alemania, Reino Unido, Francia e Italia, de los cinco países que representan el 75% del mercado europeo. Asimismo, el sector de Tecnología Sanitaria ha sido identificado como agente estratégico en el ámbito de la salud y como uno de los mercados prioritarios dentro de la Estrategia Estatal de Innovación.

Fundada en 1977, la Federación trabaja por la investigación y el desarrollo tecnológico, que permiten poner al alcance de todos tecnologías, productos y servicios que mejoran la prevención, el diagnóstico, el tratamiento y el control y seguimiento de las enfermedades.

Sobre Antares Consulting:

Antares Consulting es una empresa de consultoría internacional de origen español especializada en estrategia, gestión y tecnología y líder en todos los ámbitos del sector salud, ciencias de la vida y servicios sociales y sociosanitarios. Dispone de una cartera de servicios completa e innovadora para organizaciones públicas y privadas y ha trabajado con más de 694 clientes en 26 países diferentes.

Web: www.antares-consulting.com Twitter: [@AntaresConsult](https://twitter.com/AntaresConsult) LinkedIn: [Antares Consulting](https://www.linkedin.com/company/antares-consulting)

Para más información:

Directora Departamento de Comunicación de Fenin

Ruth Ruiz: 91 575 98 00

r.ruiz@fenin.es

Responsable del Departamento de Comunicación

Marga Sopena: 91 575 98 00

m.sopena@fenin.es