

Contribuye a la mejora continua de la calidad de vida de las personas, normalizando la vida del paciente.

Proporciona terapias innovadoras y aplicaciones móviles (Apps) que le permiten al paciente acercarse y mantenerse **conectado** estrechamente con el profesional sanitario.



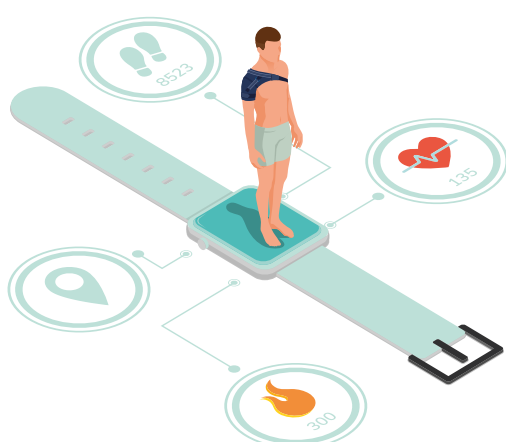
Ayuda al paciente a gestionar y mantener bajo control su enfermedad aportándole tranquilidad.

Permite al profesional sanitario estar **más cerca de sus pacientes** aportándole información para controlar la enfermedad y permitir una personalización de los tratamientos.



Facilita el seguimiento a través de la **monitorización continua**, tanto en pacientes hospitalizados como en la atención domiciliaria. Aporta seguridad en el tratamiento haciéndoles **corresponsables del cuidado de su salud**.

Mejora y agiliza la atención sanitaria. Incrementa la eficiencia en los procesos asistenciales.



RETOS PARA EL SISTEMA SANITARIO



En la Asistencia Sanitaria:

Mejorar el modelo de gestión poniendo al **paciente en el centro del sistema**.

Dar más voz a los pacientes, y habilitar otros canales para que se sientan escuchados.

Informar más sobre las **asociaciones de pacientes** en los servicios correspondientes.

Ampliar el acceso a la **Atención Psicológica**.

Humanizar mediante el lenguaje: aprender a transmitir facilita una visita médica, humana y de calidad.

Mejorar el modelo de gestión, la **coordinación** y definir **protocolos de actuación**.



Para la Administración

Equiparar entre CC.AA. las **ayudas** a la dependencia.

Formar de manera continuada al **profesional sanitario** para capacitarle en materia de humanización.

Acceder equitativamente a la **tecnología innovadora** en las CC.AA.

Agilizar trámites de **reembolso**.

Dedicar el tiempo necesario a cada **paciente** (explicar, escuchar).



Para la Industria

Aporte de Tecnología Sanitaria a la Administración y al Sistema Sanitario.

Soporte y Formación continuada a los **profesionales sanitarios, pacientes, asociaciones** de pacientes y grupos de interés.

Innovación humanizada, focalizada en el lado humano de la tecnología, intuitiva y de fácil manejo para el paciente y el profesional sanitario.



Con el apoyo de:

**fundación
Tecnología y Salud**

En colaboración con:

