

Marcando la diferencia con una estrategia en PCI

Kerry Holden

**Enfermera Jefe de Prevención y Control de Infecciones
y Administración de Anti-Microbianos**



Kerry.holden2@nhs.net
@KezHolden

Conflicto de intereses

- Receptora de fondos educativos de GAMA Healthcare

¿Qué es una estrategia?

“Un plan destinado a lograr un propósito concreto”

Oxford English Dictionary

“La esencia de la estrategia es escoger qué no hacer”

Michael E Porter

“Las mejoras en la calidad de los cuidados sanitarios no ocurren por casualidad. Proceden de las acciones deliberadas de profesionales dotados del talento necesario para provocar el cambio en los cuidados, con el apoyo directo de la directiva.”

The King’s Fund

Niveles de Estrategia

- **Nivel Nacional**

- Deben establecerse programas nacionales de Prevención y Control de Infecciones (PCI) activos e independientes, con objetivos, funciones y actividades claramente definidos, dirigidos a la prevención de las IRAS.

- **Nivel de Centro**

- Se requiere un programa de PCI, con un equipo comprometido y formado, implementado en el Centro de Salud.

https://www.who.int/infection-prevention/publications/MinReq-Manual_2019.pdf?ua=1

Comprendiendo el lenguaje de la ‘estrategia’

	MISSION What?	Why the company exists. This element is transversal and perennial	Example: Improve the quality of life of children around the world
	GOAL Where to?	What you hope to accomplish this year.	Example: Increase donations
	OBJECTIVE Where to?	The goal, using <u>S.M.A.R.T.*</u> criteria	Example: Increase donations by 20% in one year
	KPI How much?	The key indicators for measuring the success of your objectives.	Example: \$ donations compared to last year
	STRATEGY How?	How will you achieve your objective?	Example: Improve the customer experience
	TACTIC What?	The concrete, the implementation, the action!	Example: A/B test the donation page of the website
	METRIC How much?	Indicators to measure the success of your tactics	Example: Conversion rate increase

¿Por qué una estrategia de PCI?

- Prevenir los daños causados a los pacientes, personal clínico y visitantes por las infecciones en los centros sanitarios es fundamental para unos cuidados de calidad, la seguridad del paciente, y la reducción de las Infecciones Relacionadas con la Asistencia Sanitaria (IRAS) y de la Resistencia a Anti-Microbianos.
- Los programas de PCI fuertes y efectivos tienen la capacidad de influir en dicha prevención.

Deaths attributable to AMR every year compared to other major causes of death



Gloucestershire Hospitals
NHS Foundation Trust

GLOBAL

A failure to address the problem of antibiotic resistance could result in:



10m
deaths
by 2050

Costing
 **£66**
trillion

Ten
60

Road traffic accidents
1.2 million

Measles
130,000

Diarrhoeal disease
1.4 million

Diabetes
1.5 million

Desafíos internacionales en PCI

- La Resistencia a Anti-Microbianos como emergencia planetaria.
- Sin previsión de nuevas generaciones de antibióticos.
- Los movimientos anti-vacunas provocan el incremento de enfermedades prevenibles, como el sarampión.
- Si no actuamos, la Sanidad moderna dejará de existir tal y como la conocemos.
- La visión/declaración internacional es la de mantener la eficacia de los antibióticos.

UNA VISIÓN SIN UNA ESTRATEGIA NO ES MÁS QUE UNA ILUSIÓN

LEE BOLMAN

PICTUREQUOTES.com

El ciclo en cinco pasos hacia la mejora en PCI



OMS, 2019

Paso 1: Prepararse para la acción

Comenzar a pensar...

- ¿Quién hay en tu equipo de PCI? ¿Quiénes son los actores principales, y cuáles son sus papeles y responsabilidades?
- ¿Cuáles son las principales partes interesadas?
- ¿Cuál es el día a día de tu equipo de PCI?
- ¿Cuál es vuestra esfera de influencia?
- ¿Tenéis una visión y una misión? ¿Cuál es vuestro propósito?
- ¿Cuáles son los recursos necesarios?; humanos, financieros...

Paso 2: Evaluar el punto de partida

- Llevar a cabo una evaluación objetiva de la situación actual de la PCI en la Organización
- Identificar los vacíos y puntos fuertes existentes
- La OMS pone a disposición indicadores y herramientas estandarizados y validados para la evaluación de vuestra Organización

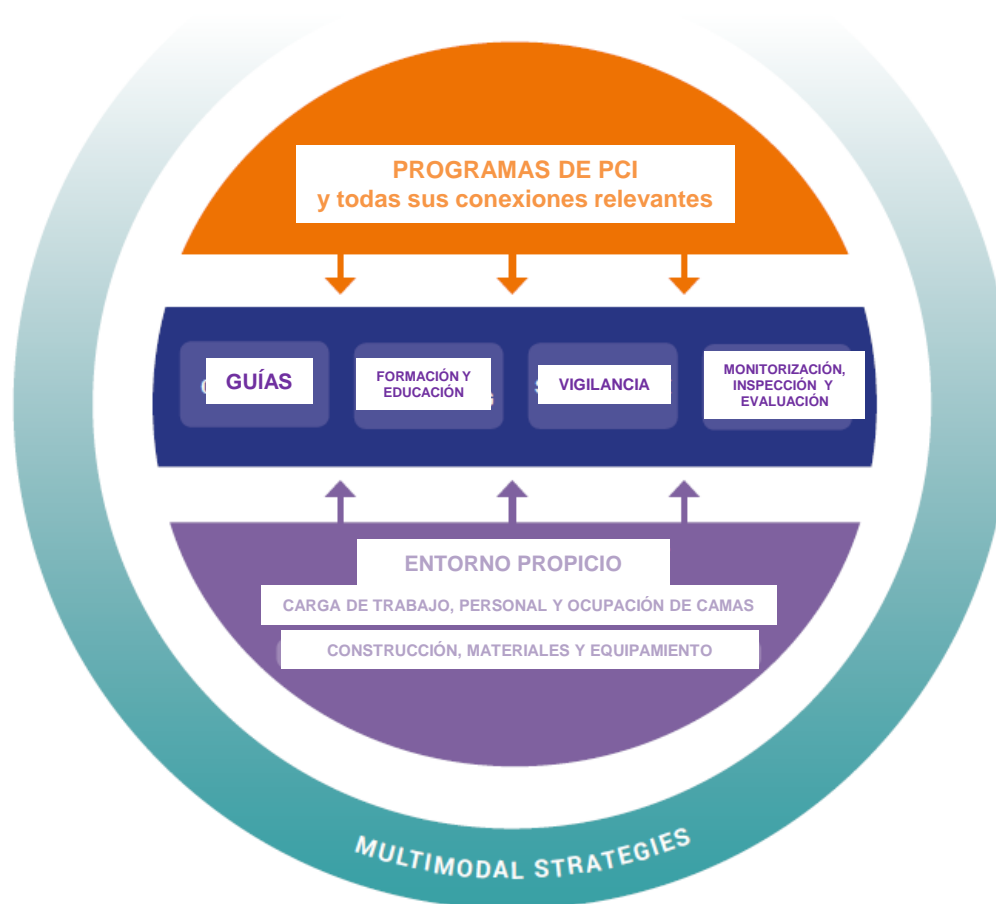
Fuentes de información

- Entrevistas con el personal, grupos focales, cuestionarios de equipo y análisis DAFO
- Identificación de riesgos actuales y amenazas globales
- Resultados de análisis post-infección
- Encuestas y valoraciones de la experiencia de los pacientes – quejas y halagos
- Desempeño frente a los objetivos y estándares locales y nacionales
- Vigilancia de organismos de alerta y de prevalencia de IRAS
- Resultados de la monitorización de auditorías/controles – estándares de limpieza, higiene de manos e intervenciones de impacto
- Análisis externo realizado por colegas

Paso 3: Desarrollar y ejecutar un plan de acción

- Desarrollar un plan de acción a medida que aborde la realidad local y se centre en las áreas prioritarias de mejora, identificadas mediante la evaluación del punto de partida
- Debería estar basado en una estrategia multimodal de mejora
- Financiado por un presupuesto específico
- Identificar cuáles son vuestras vision y misión de la PCI

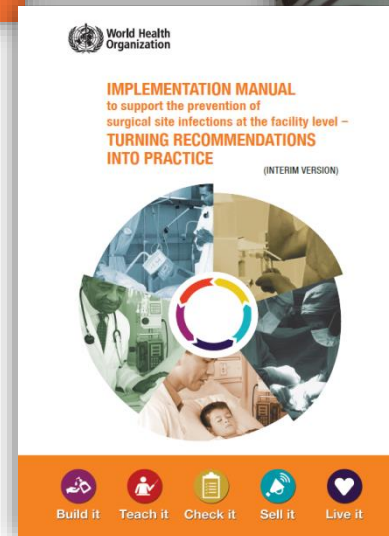
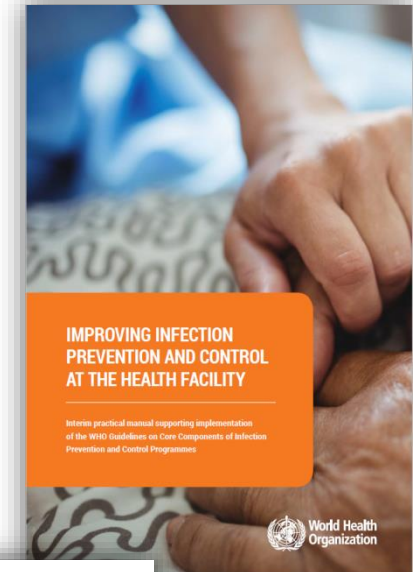
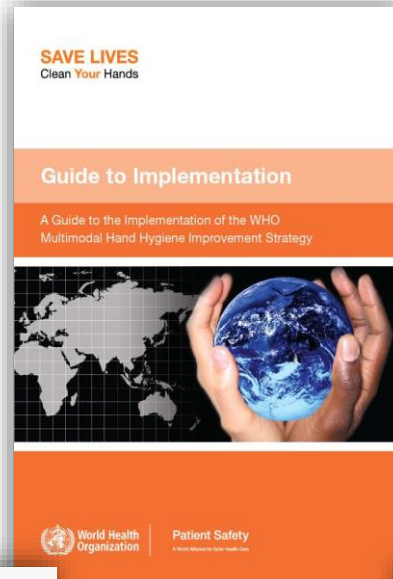
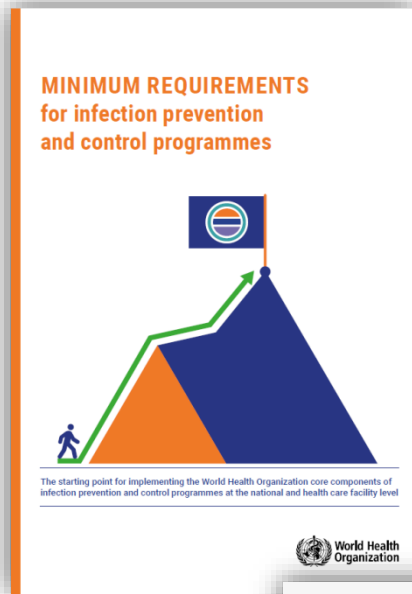
Componentes clave del programa de PCI



Estrategias multimodales



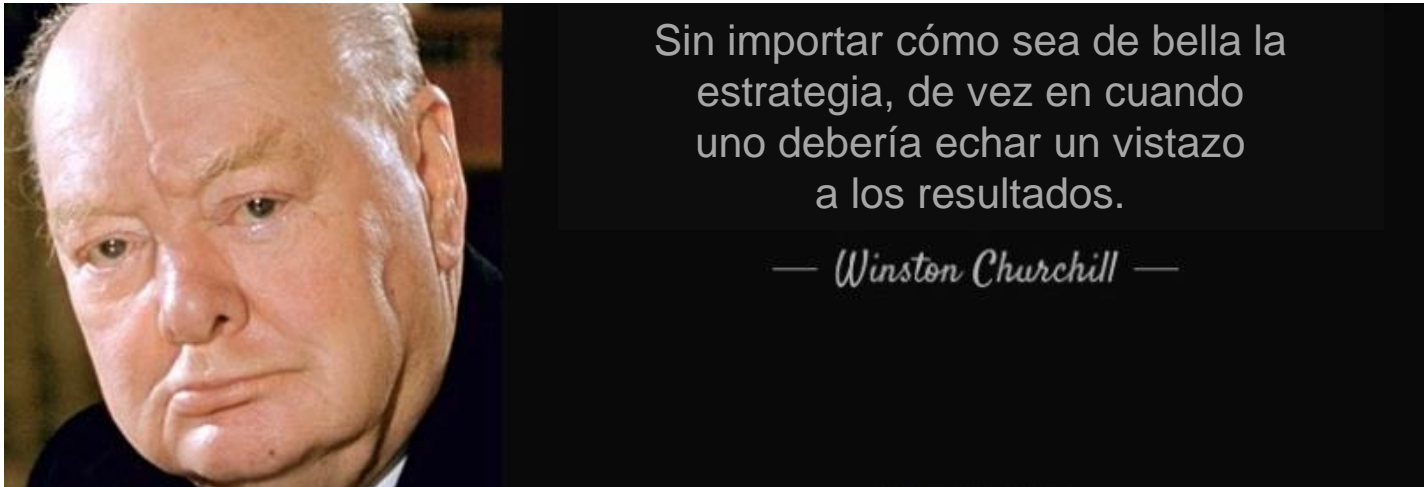
Gloucestershire Hospitals
NHS Foundation Trust



<https://www.who.int/infection-prevention/tools/en/>

Paso 4: Evaluar los resultados

- Llevar a cabo un seguimiento mediante las mismas herramientas empleadas para evaluar el punto de partida, a fin de determinar la efectividad del plan.



Disponer de las métricas correctas

- Asegurar que vuestras acciones tienen resultados medibles, a fin de evaluar el éxito
- Asegurar que vuestras métricas y medidas no os están dando una falsa confianza
- Triangular vuestras medidas para validar los resultados; p.ej. para mejoras en higiene de manos, medir el consumo de jabones y geles en los puntos de uso, y no limitarse a la observación del cumplimiento
- Asegurar que tenéis un proceso que aporta datos de forma continua

Audits	Compliance Score Rates - Monthly Target	Monthly %
Hand Hygiene	20	100%
PVC Access	10	100%
PVC Ongoing Care	10	100%
CVL Access	10	100%
CVL Ongoing Care	10	100%

Paso 5: Mantener la estrategia

- Revisar a largo plazo los resultados y la aceptación de las acciones emprendidas, y asegurar su sostenibilidad.
- Esto permite una evaluación de los siguientes pasos y prioridades dentro del futuro de la estrategia.

Las 3 'Cs' de la implementación de estrategias

Para implementar con éxito vuestra estrategia, aseguraos de:

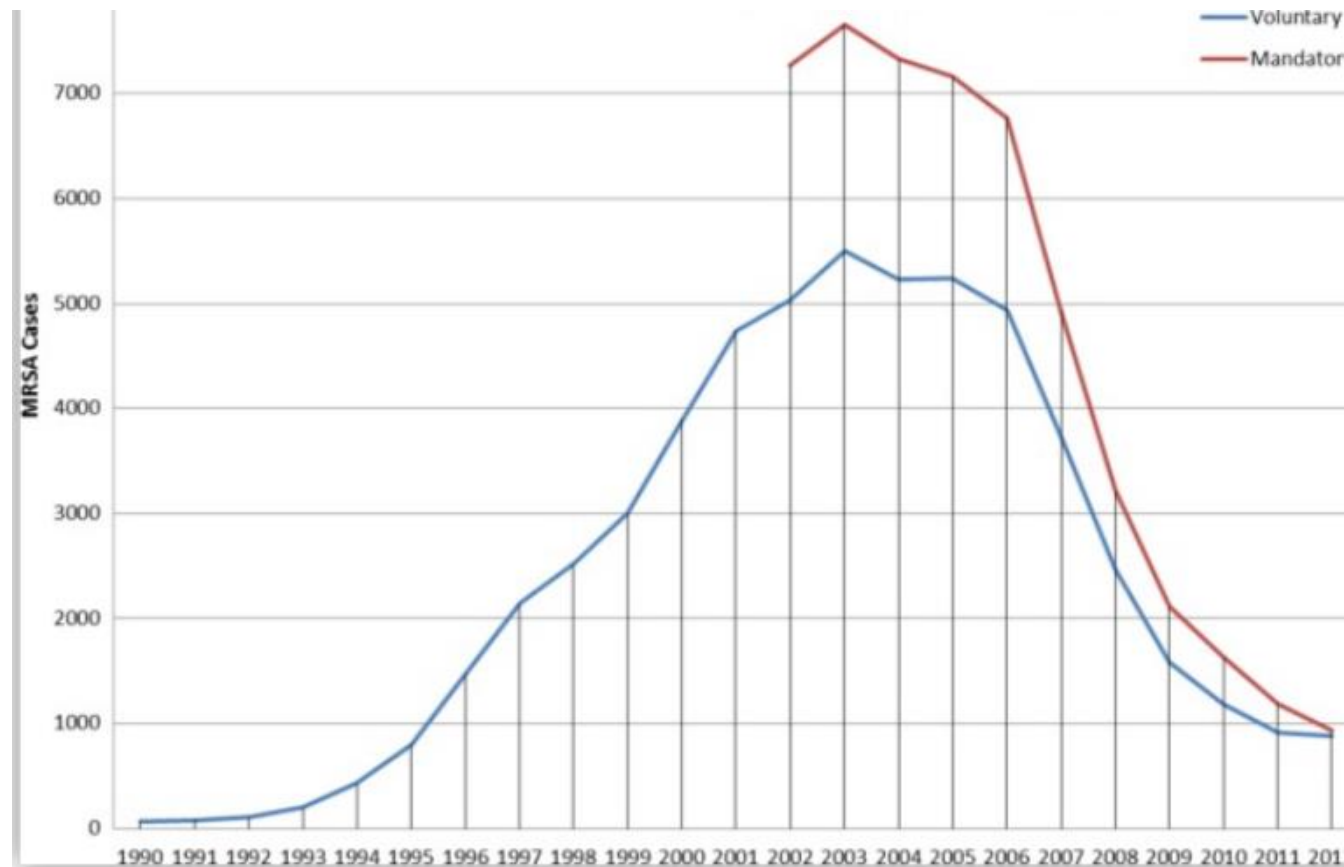
- **Clarificar-** garantizar que la estrategia es comprensible
- **Comunicar-** compartir la estrategia con las partes afectadas
- **Cascada organizativa-** consultar con otros la resolución de aspectos prácticos

Una estrategia de PCI exitosa

Estrategia Nacional para la reducción de bacteriemias por SARM en Inglaterra

- Introducción de la declaración obligatoria de bacteriemias por SARM
- Lanzamiento de la campaña “Lava tus Manos”
- Lanzamiento del programa de mejora de la limpieza hospitalaria contra SARM
- Objetivo preceptivo de reducción a la mitad de bacteriemias por SARM en Inglaterra para el 2008
- En 2006 se introdujo un cambio legislativo que impuso un Código de Prácticas reglamentario para la prevención de IRAS, de aplicación en todos los centros del NHS
- Guía para la implementación del cribado para SARM

Número de bacteriemias por SARM declaradas en Inglaterra, 1990-2012



¿Por qué tuvo éxito esta estrategia?

- Estaba respaldada por un cambio cultural
- Se adoptó una vision de Tolerancia Cero
- Se comunicó como una amenaza a la Salud Pública
- Como parte del plan de mejora, se introdujeron intervenciones claras y científicamente fundadas, capaces de producir las reducciones deseadas
- Había objetivos claros y medibles
- Se promovió la vigilancia proactiva de resultados
- Se promovieron juntas y consejos para garantizar el compromiso de Servicios y Unidades

Nuestra estrategia en Gloucestershire



Gloucestershire Hospitals

NHS Foundation Trust



Gloucestershire Hospitals
NHS Foundation Trust

Introduction

Infection prevention and control is a top priority for Gloucestershire Hospitals NHS Foundation Trust. Keeping our patients safe from avoidable harm is everyone's responsibility. The Infection Prevention & Control Team have a wide ranging programme of activity that focusses on continual improvement in order to deliver the best care for everyone and keeping our patients at the heart of everything we do.

Each year we undertake a review of the Trust's compliance with the Health & Social Care Act 2008 Code of Practice on the Prevention and Control of Infections (2015). This plan covers 5 strategic themes we have identified as areas of focus for the financial year 2019/20.

Vision

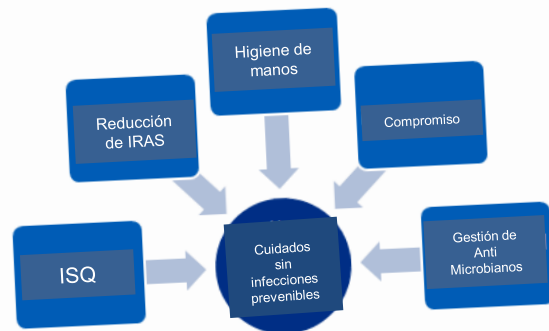
**Cuidados sin
infecciones prevenibles**

Mission

We will provide an expert, holistic, patient focussed service. We will work to keep our patients free from harm caused by preventable infection by supporting, educating, listening, inspiring, empowering, innovating and caring.

Strategic themes

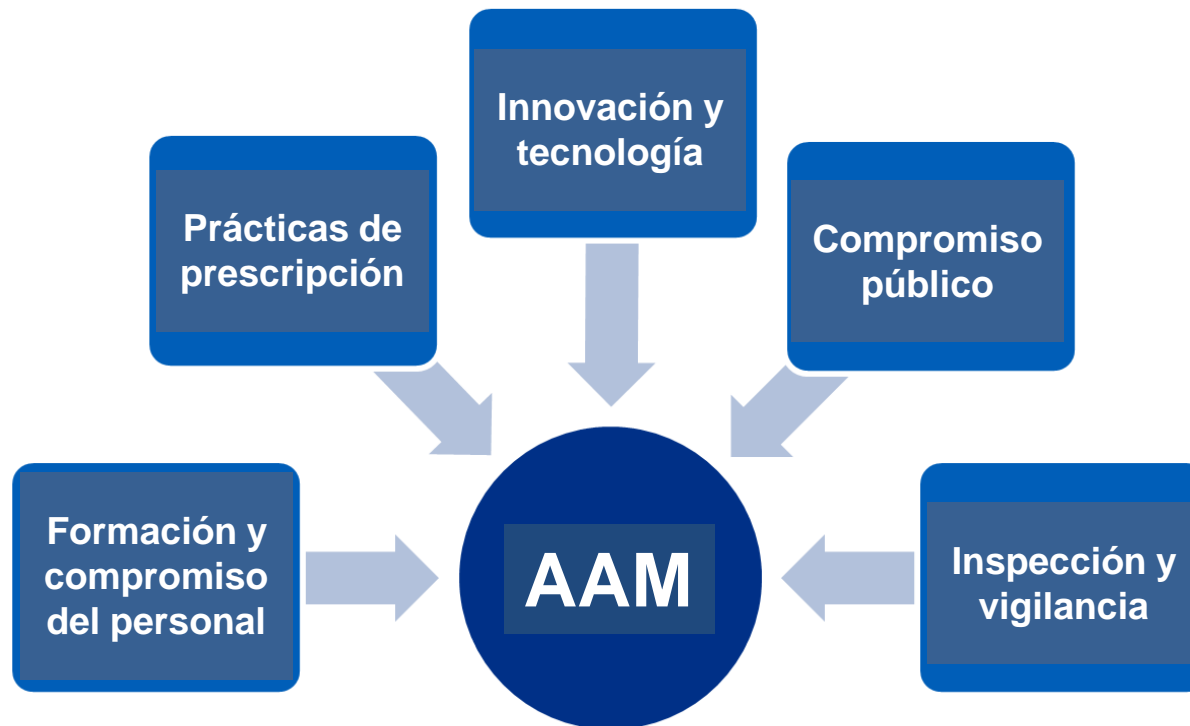
Our strategic themes in 2019/20 focus on improving outcomes for our patients and provide a framework for our operational work plan.



- Visión clara
- Declaración de la Misión
- Cinco objetivos estratégicos al servicio de la Visión

Nuestra estrategia en Gloucestershire

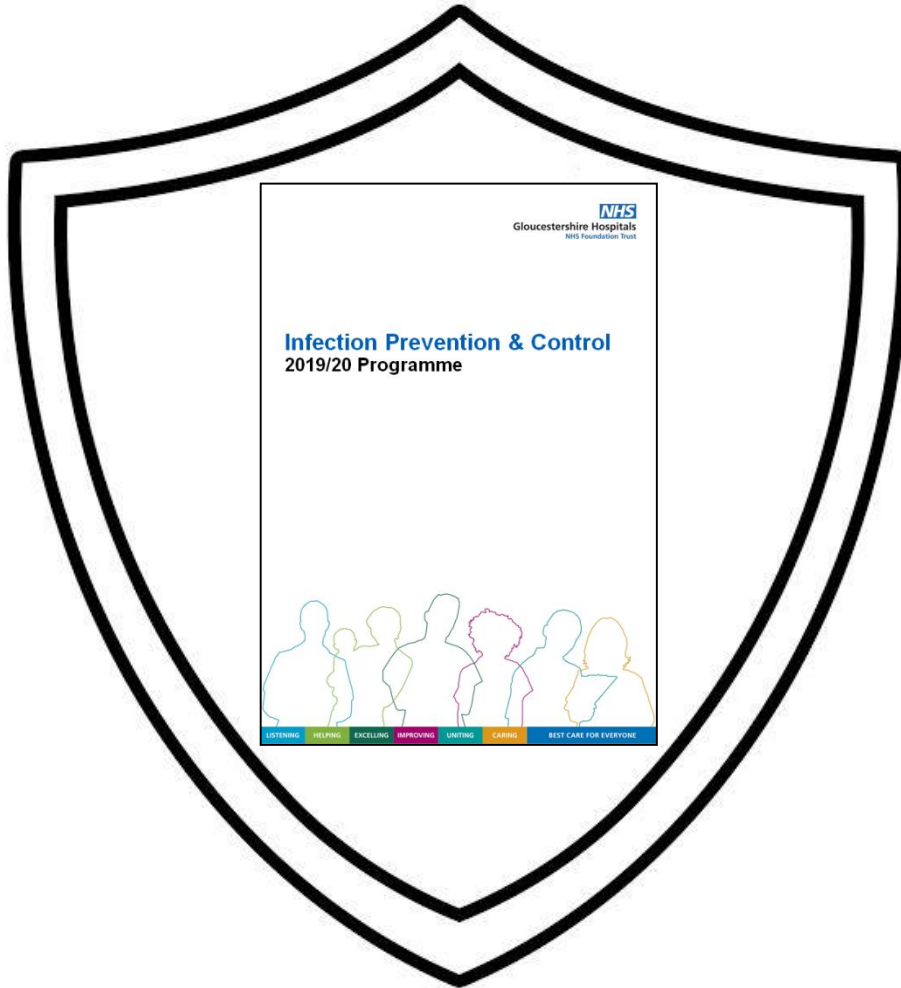
La Administración de los Anti-Microbianos (AAM) es tan importante que tiene sus propios cinco objetivos estratégicos



Nuestra estrategia en Gloucestershire



Gloucestershire Hospitals
NHS Foundation Trust



La estrategia constituye un escudo que permite al equipo concentrarse en su Misión y les escuda frente a tareas que no estén centradas en su Visión

Estrategia en Acción

Objetivo Operativo	Acción	Criterio de cumplimiento asociado
Producir e implementar un procedimiento de cuidados que reduzca la neumonía nosocomial	Emprender una iniciativa piloto de prevención de la neumonía, centrada en mejorar el cuidado bucal del paciente	4

Resultados de la acción:

- Cuidado oral dos veces al día: 30% de aumento
- Localización 1- 72.31% de reducción en Neumonía Nosocomial
- Localización 2- 51.75% de reducción



Estrategia en Acción

Facilitar a los pacientes con CDI el acceso al Trasplante Fecal tras el fracaso del tratamiento convencional y la recurrencia de CDI.	Desarrollar un Servicio de TF para CDI, en colaboración con el Centro de Tratamiento del Microbioma de la Universidad de Birmingham.	4
Realzar las rondas de <i>C. difficile</i> a cargo de enfermeras, en apoyo de los recursos clínicos de los miembros del equipo.	Procedimiento estandarizado a desarrollar, que establezca el papel de la enfermera de PCI en las rondas de CDI.	1 & 3
	La Enfermera Jefe de PCI y AAM se convierte en prescriptora autónoma, para dar soporte temprano al tratamiento y revisión antibióticos de pacientes con CDI.	

Resultados de la acción:

- Desde la introducción de un Servicio de Trasplante Fecal (TF) en abril de 2019, 6 pacientes han sido trasplantados tras 3 o más infecciones por *C. difficile* (CDI). 83.3% de esos pacientes no sufrieron posteriores CDI.
- Se implementó una ronda de visita especialista, a cargo actualmente de una enfermera prescriptora.

Evitar los obstáculos

- Las estrategias del tipo “copia y pega” están plagadas de fracasos. Garantizad que vuestra estrategia se corresponde con las necesidades de vuestras organizaciones y pacientes.
- “*Culture eats strategy for breakfast*” Peter Druker. Convertid vuestra estrategia en un movimiento social que aborde la “amenaza global”.
- Aseguraos de que el cambio transmitido por vuestra estrategia ofrece ventajas y beneficios, en contraposición a las desventajas y perjuicios del *status quo* previo.
- Las estrategias necesitan estar intensamente influidas por las Ciencias del Comportamiento.
- Aseguraos de comunicar vuestra estrategia a los demás; involucradles y recrutadlos.

Conclusiones

- La estrategia direcciona vuestra agenda de PCI y los flujos de trabajo
- Una estrategia clara con resultados medibles puede respaldar reducciones en la IRAS y las resistencias a los antimicrobianos, en beneficio de la Seguridad del Paciente y de la prevención de efectos adversos.
- Una estrategia confiere confianza a los equipos de PCI para dedicarse a la Prevención y Control de la Infección.